

# STORA HÄLSINGEGÅRDARS VÄG

Stora Hälsingegårdars Väg är en turistväg under utveckling. Den slingrar sig genom och förbi byar och områden med de största hälsingegårdarna, de präktigaste förstukvistarna och interiörer med överdådigt måleri.

MÅNGA HUNDRA HÄLSINGEGÅRDAR lyser i landskapet. Här finns gårdar och byar som ingår i ett föreslaget världsarv. Vägen leder genom ett tusenårigt kulturlandskap. Det sträcker sig från Voxnans stränder till de stora skogarna i norr där gårdarnas fåbodar ligger. Också de ingår i världsarvsansökan. Vattendragen, som rinner från de höglänta skogsområdena genom byarna ner mot älven, bär spår av den bondeindustri med linskätkar, kvarnar och sågar, som lade grunden till hälsingegårdarnas välstånd.

## Tre visningsgårdar

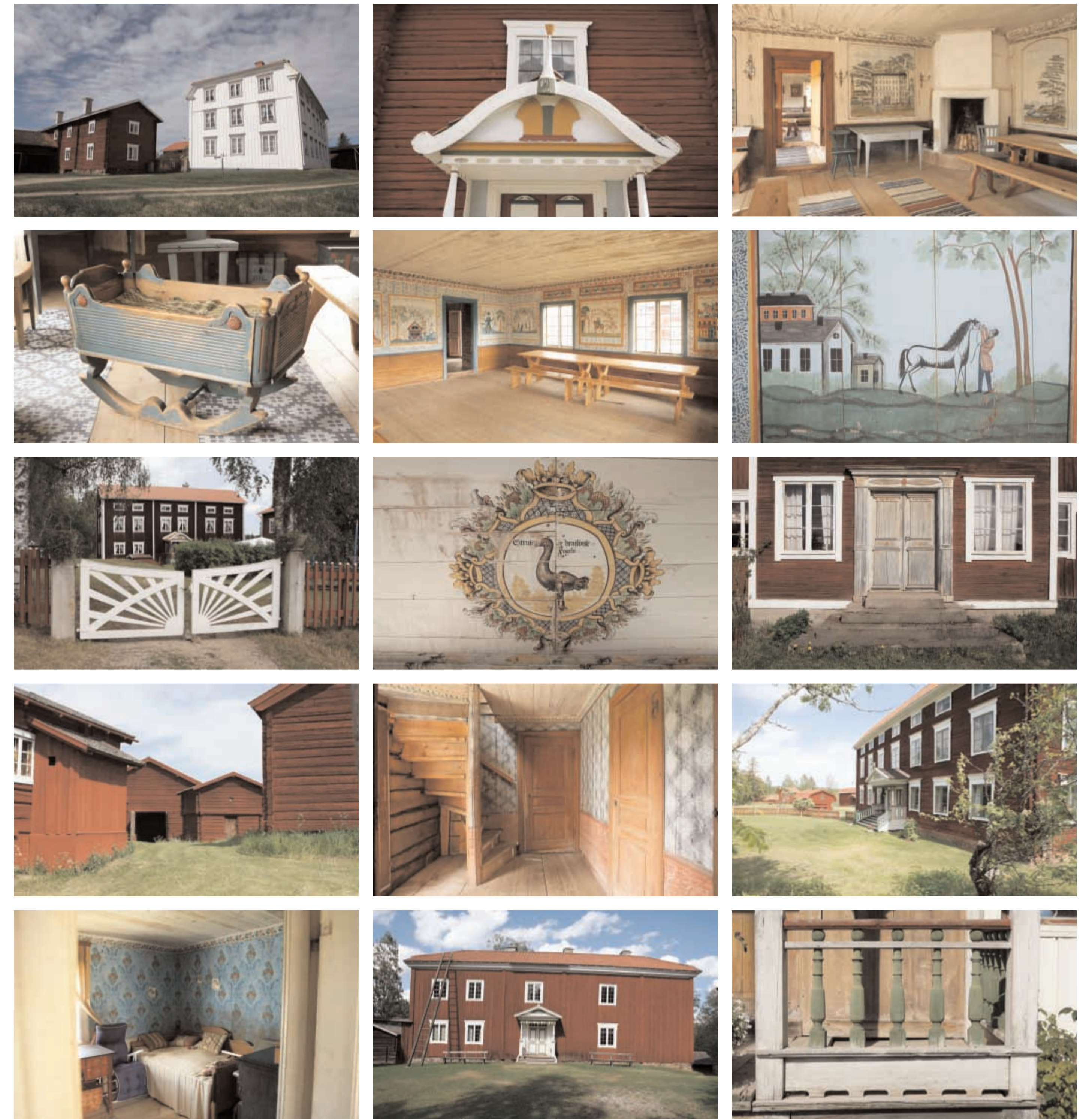
Stora Hälsingegårdars Väg är en vägslinga på 28 kilometer mellan Alfta och Edsbyn som förbinder de tre turistskyltade visningsgårdarna Ol-Anders, Löka och Märtes.

*Ol-Anders i Alfta.* Gården ligger vid riksväg 50 och är porten till Stora Hälsingegårdars Väg. Visningsgård med turistbyrå och emigrantmuseum. Öppen året runt.

*Löka i Gundbo.* Visningsgård med hembygdsmuseum. Öppen under sommarmånaderna.

*Märtes i Edsbyn.* Visningsgård och även Alfta hembygdsgård. Öppen under sommarmånaderna.

 <b>WWW.STORAHALSINGEGARDARSVAG.SE</b> Alfta och Edsbyns Turistbyrå tfn 0271-556 61	<b>TURISTSKYLTADE HÄLSINGEGÅRDAR I OVANÅKER</b> OL-ANDERS 0271-556 61 LÖKA 0271-556 49 MÄRTE 0271-205 81 TEXT: INGALL TENGVALL FOTO: LARS LÖÖV GRAFISK FORM: JOHN SANDSTRÖM	
 OVANÅKERS KOMMUN	 HÄLSINGELÄN	



KARTA: ÅSA JÄGERGÅRD

